

RASENGITTERSTEINE



INHALTSÜBERSICHT

ANWENDUNGSTIPPS UND PRODUKTINFORMATIONEN	3
GRISON RASENGITTERSTEINE	4
RAINA RASENLINER	5
QUADRO RASENGITTERSTEINE	6
LUNIX® RASENGITTERSTEINE	7
BUGNATO RASENGITTERSTEINE	8
SCHRITTPLATTEN MIT NOCKEN	9
TECHNISCHE INFORMATIONEN	10 – 13
GARTENBAUAUSSTELLUNGEN, STÜTZPUNKTE	14





1 ESTRELLA
WEB: GBK8864

2

7

ESTRELLA Gehwegplatten

PRODUKT- INFORMATIONEN

Technische Informationen zu Ausführungen, Abmessungen und Farben, sowie detaillierte Produktspezifikationen wie Einbau- und Verlegehinweise finden Sie in den Rubriken «Technische Informationen» und «Produktinformationen».



ESTRELLA Gehwegplatten in der Farbe Schwarz - Kreuzfuge verlegt

4

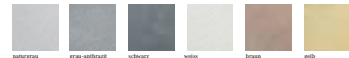


3 ESTRELLA
GEHWEGPLATTEN



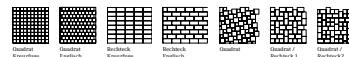
Luxuriös attraktiv. ESTRELLA Gehwegplatten enthalten Anteile von Edelsplitt und Glimmersand. Durch diese dezenten Glanzpunkte erhalten die strukturierten und gestrahlten Platten einen Hauch Luxus. Sie sind überall dort die richtige Wahl, wo eine besondere Atmosphäre verlangt wird.

FARBEN



5

VERLEGEMUSTER



6

BETONSTEINBELÄGE - PLATTEN

4



3 ESTRELLA
GEHWEGPLATTEN

FARBEN



2

WEB: GBK8864

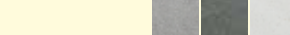
strukturiert, gestrahlt, gelb	naturgrün	grau-schwarz	schwarz	weiss	braun	gelb	40-60 cm	50-50 cm	60-50 cm
	■	■	■	■	■	■	■	■	■
Stärke 4 cm									

8



3 ESTRELLA
FINO GEHWEGPLATTEN

FARBEN



WEB: GBK9924

gestrahlt, gelb	grau-schwarz	schwarz	weiss	50-50 cm	50-40 cm
	■	■	■	■	■
Stärke 4 cm					

ANWENDUNGSTIPPS

Damit Sie schnell und einfach an ein Optimum an Inspirationen und Informationen gelangen, haben wir für Sie einen kurzen Überblick mit den wichtigsten Merkmalen vorbereitet.

1 QR-CODE

Wenn Sie den QR-Code mit der Smartphonekamera scannen, wird Ihnen auf der Website direkt das gewünschte Produkt angezeigt.

2 WEBCODE

Geben Sie den Webcode ohne «WEB:» in das Suchfeld auf creabeton-baustoff.ch ein. Das gewünschte Produkt wird Ihnen so direkt angezeigt.

3 PRODUKTNAME

Der Produktname dient der eindeutigen Identifikation eines Produktes.

4 PRODUKTBILD

Das freigestellte Produktbild zeigt Ihnen das Produkt in unverbautem Zustand.

5 FARBMUSTER

Farbecht ist nur das Original. Damit Sie die Farben und Strukturen unserer Betonprodukte wirklich beurteilen können, ist der Augenschein am Original in einer unserer Ausstellungen oder eine Bemusterung unerlässlich.

6 VERLEGEMUSTER

Die Verlegemuster geben einen Überblick über den gestalterischen Spielraum des Produktes.

7 PRODUKTBIlder

Weitere Produktbilder zur Inspiration finden Sie auf unserer Website. Siehe dazu Punkt 2: Webcode.

8 PRODUKTATTRIBUTE

Die Tabelle liefert wertvolle Produktattribute zur Selektion des passenden Artikels.



GRISON Rasengittersteine in der Farbe Grau



GRISON
WEB: GBK4333



GRISON Rasengittersteine und Schrittplatten in Grau mit Rasen begrünt



GRISON RASENGITTERSTEINE

Robust grün. GRISON Rasengittersteine bringen eine grüne Note auf normalerweise geschlossene Flächen. Sie ermöglichen begrünte Beläge, indem in ihren Kammern Rasen angesät wird. Die robusten Steine halten jeder Belastungsart stand und leisten gute Dienste punkto Versickerung von Oberflächenwasser.

FARBEN



grau





RAINA

WEB: GBK5097



RAINA Rasenliner in der Farbe Grau mit Splitt/Kies befüllt



RAINA Rasenliner in Grau mit Rasen begrünt



RAINA RASENLINER

Dauerhaft linear. Mit seinem modernen, linearen Auftritt bietet der RAINA Rasenliner mit einem Fugenanteil von rund 26% die optimale Balance zwischen Roll- und Lauffreundlichkeit und einer grossen Versickerungsleistung. Die integrierte Verschiebesicherung unterstützt die Stabilität und Dauerhaftigkeit der erstellten Flächen.

FARBEN



grau





QUADRO

WEB: GBK9299



QUADRO Rasengittersteine in der Farbe Grau



QUADRO Rasengittersteine in Grau mit Füllsteinen in der Farbe Erdbraun



QUADRO RASENGITTERSTEINE

Quadratisch praktisch. Seit vielen Jahren bewähren sich die QUADRO Rasengittersteine im Einsatz bei Parkplätzen und Abstellflächen aller Art. Füllsteine für den Gehbereich und Parkplatzmarkierungen sind die optimale Ergänzung. Mit den verschiedenen Steinhöhen wird der Einsatz dieser robusten Steine jeder Belastungsart gerecht.

FARBEN



grau

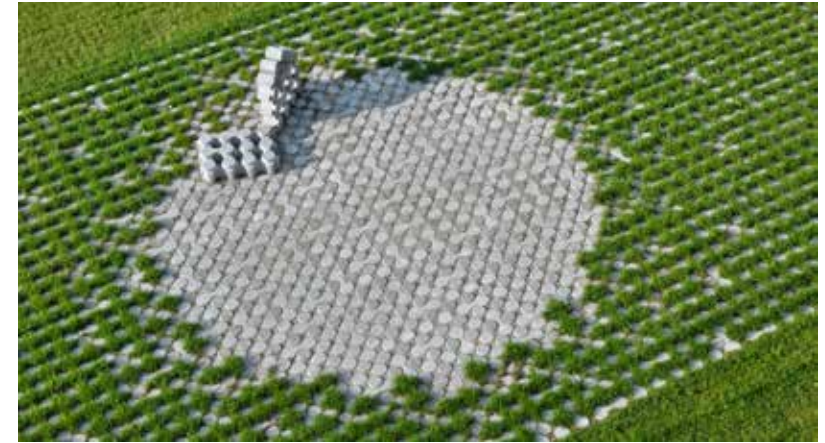




LUNIX®
WEB: GBK6728



LUNIX® Rasensteine in der Farbe Grau



LUNIX® Rasensteine partiell mit Füllsteinen in der Farbe Grau



LUNIX® RASENSTEINE

Vierfach clever. Der LUNIX® Rasenstein erlaubt höchste Gestaltungsvielfalt. Das Konzept beinhaltet vier gleich grosse, rechteckige Steine. Die unterschiedlich angeordneten erhabenen Punkte und Doppelpunkte sind durch tieferliegende Stege verbunden. Dadurch entstehen die Kammern, die das Wasser versickern lassen. Die Kammern können Wahlweise mit Rasen, Splitt oder Füllsteinen besetzt werden.

FARBEN



grau





BUGNATO

WEB: GBK8706



BUGNATO Rasengittersteine in der Farbe Grau



BUGNATO Rasengittersteine in Grau



BUGNATO RASENGITTERSTEINE

Klug kariert. Die BUGNATO Rasengittersteine eignen sich sowohl für Parkplätze als auch für diverse Abstellflächen. Anfallender Niederschlag versickert direkt durch die Hohlräume des Rasengittersteines und wird so den natürlichen Wasserkreislauf zurückgeführt.

FARBEN



grau



SCHRITTPLATTEN

WEB: GBK2746



Schrittplatten mit Nocken in der Farbe Grau



Schrittplatten mit Nocken in Kombination mit RAINA Rasenliner verlegt



SCHRITTPLATTEN MIT NOCKEN

Praktisch gut. Die gefasteten Schrittplatten passen mit ihrem Format besonders gut zum RAINA Rasenliner und zu den GRISON Rasengittersteinen. Mit den drei erhältlichen Höhen und dem Nockenverbund lassen sie sich zu praktischen Fusswegen zwischen den Parkflächen einbauen. Markierung, Abtrennung und Gehweg in einem.

FARBEN



grau



anthrazit

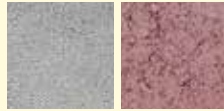


TECHNISCHE INFORMATIONEN



GRISON RASENGITTERSTEINE

FARBEN

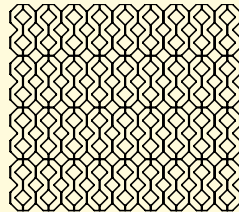


WEB: GBK4333

glatt, vollkantig, mit Nocken	grau	porphyr	60.2 × 40.2 cm	Füllsteine 8 × 8 cm
Höhe 8 cm	■		■	■
		■		■
Höhe 10 cm	■		■	■
		■		■
Höhe 12 cm	■		■	■
		■		■

Fugenanteil ca. 37%.

VERLEGEMUSTER



Kreuzfuge



RAINA RASENLINER

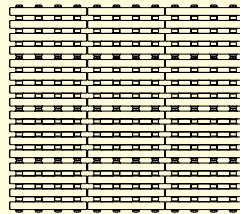
FARBEN



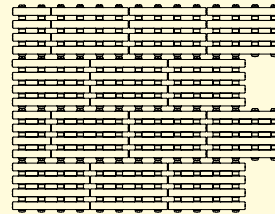
WEB: GBK5097

glatt, mit Nockenverbund	grau	30 x 40 cm	45 x 40 cm	60 x 40 cm
Höhe 10 cm	■	■		■
Höhe 12 cm	■		■	

VERLEGEMUSTER



Kreuzfuge



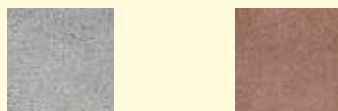
Englisch



QUADRO

RASENGITTERSTEINE

FARBEN

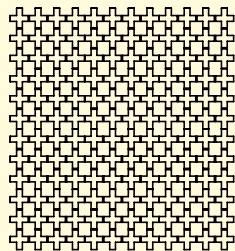


WEB: GBK9299

glatt, Kanten gerundet, ohne Nocken	grau	anthrazit	erdbraun	58 x 47 cm	Füllsteine 10 x 9 cm
Höhe 10 cm	■			■	■
		■	■		■

Fugenanteil ca. 48 %.

VERLEGEMUSTER



Kreuzfuge



LUNIX® RASENSTEINE

FARBEN

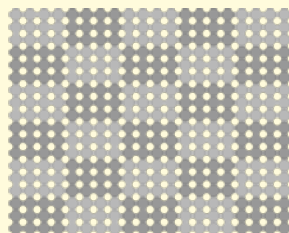


WEB: GBK6728

glatt, leicht gefast, ohne Nocken	grau	porphyr	53.2 x 39.9 cm	Füllsteine D 8.9 cm
Höhe 12 cm	■		■	■
		■		■

Fugenanteil ca. 39.5%.

VERLEGEMUSTER



Kreuzfuge



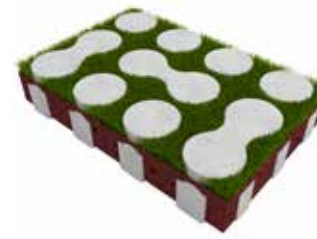
Detailansicht ungefüllt
 (eine von vier Formen)



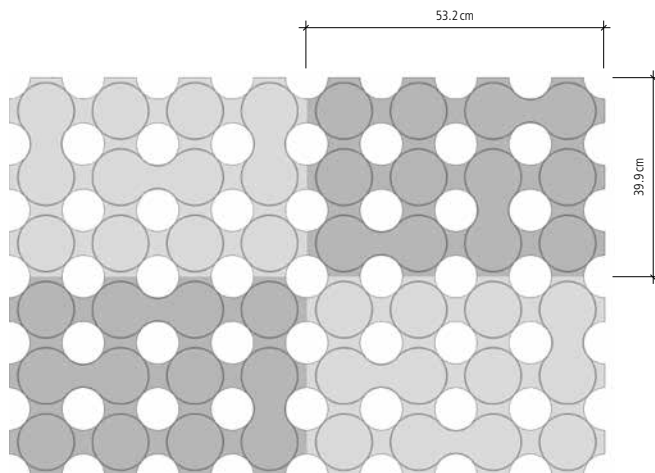
Füllvariante
 Splitt und Füllsteine



Füllvariante
 Rasen, Splitt und Füllsteine



Füllvariante Rasen



Die Steinanordnung eignet sich für das maschinelle Verlegen.

LUNIX® RASENSTEIN IN DER ANWENDUNG

LUNIX® kann mit Rasen, Kies oder Füllsteinen kombiniert werden.

Befahrbar nach Verkehrslastklasse T1 (leichte Motorfahrzeuge).

Freie Anordnung der Steine für vielfältige Muster,
 in Kreuzfuge oder Englisch verlegt.

Lieferung auf Paletten mit 8 Lagen à 4 Steine = 6.81 m²
 Steinstärke 12 cm (statische Stärke 6.5 cm)

Gewicht pro Stein ca. 37 kg

Geeignet für maschinelles Verlegen (Kreuzfuge) - ab 350 m²
 die wirtschaftlichste Versetzlösung.

DAS KONZEPT

Die offene Konstruktion dieses neuartigen Rasensteins öffnet den Rasenwurzeln Fluchtwege, wenn es in den Kammern zu eng wird. Die Rasenwurzel dringt via Steg in eine andere Kammer vor und sucht sich dort die nötige Nahrung für ihr Wachstum.

FÜLLMATERIAL

Für die Verfüllung der Kammern eignet sich ein Splitt/Humus-Gemisch (Verhältnis: Splitt 2/3, Humus 1/3). Als Humus eignet sich von Unkraut freie Industrie-Erde am Besten. Lehmhaltiges Füllmaterial sollte nicht verwendet werden. Es verdichtet zu stark und behindert das Versickern des Wassers. Extensivsubstrate garantieren eine grosse Strukturstabilität und ein gutes Luft- und Wasserporenverhältnis.



Der Rasenanteil beträgt 57% (herkömmliche Rasengittersteine ca. 37%).

Der Fugenanteil beträgt 39.5% (herkömmliche Rasengittersteine ca. 37%).



BUGNATO RASENGITTERSTEINE

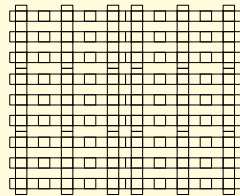
FARBEN



WEB: GBK8706

glatt	grau	50 X 30 cm
Höhe 12 cm	■	■

VERLEGEMUSTER



Kreuzfuge



SCHRITTPLATTEN MIT NOCKEN

FARBEN



WEB: GBK2746

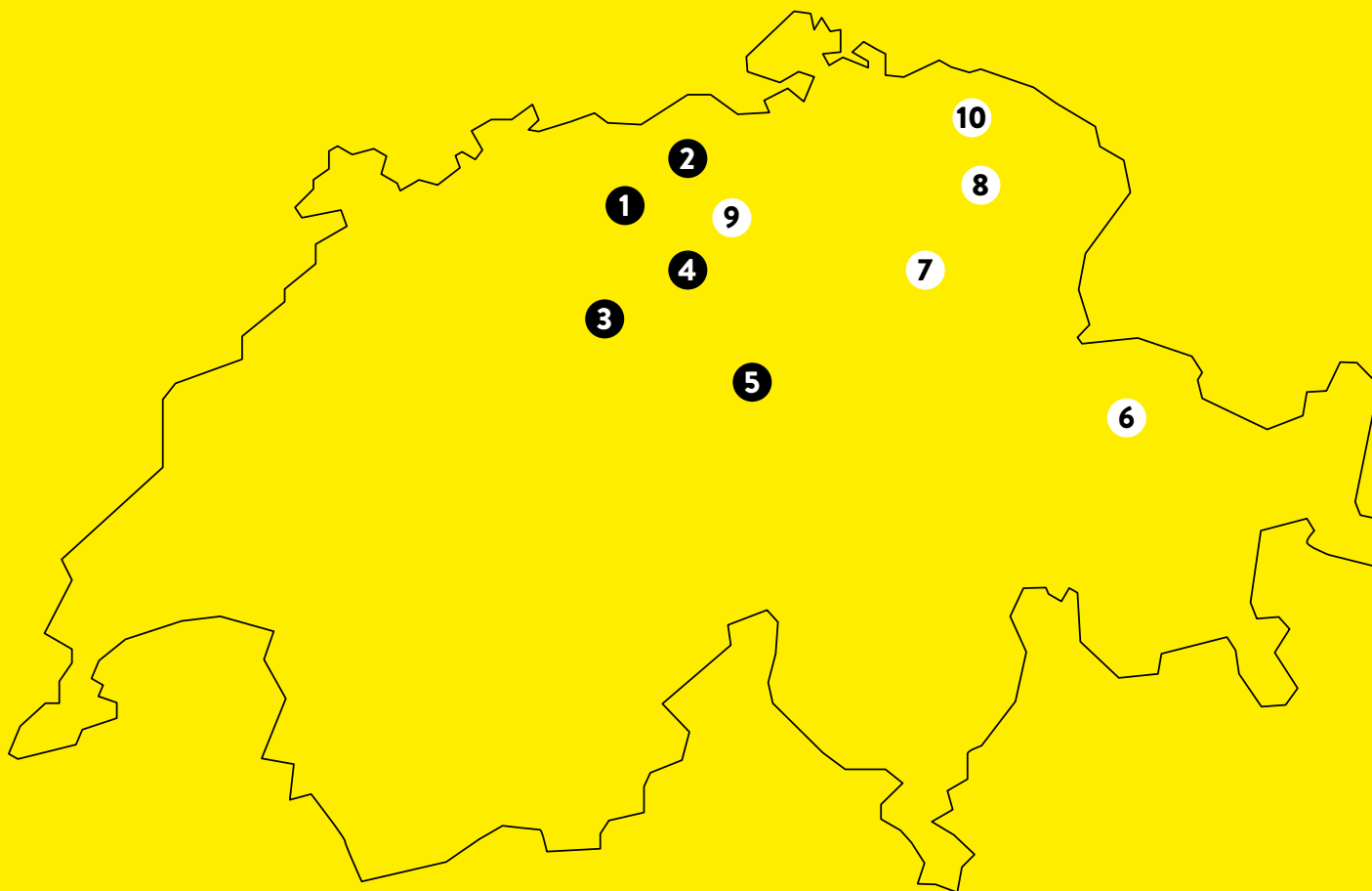
glatt, gefast	grau	anthrazit	60 x 40 cm	40 x 40 cm
Höhe 8 cm	■	■	■	
Höhe 10 cm	■	■	■	
Höhe 12 cm	■	■		■

GARTENBAU-AUSSTELLUNGEN

- ❶ 4658 Däniken, Schachenstrasse 32
- ❷ 5201 Brugg, Aarauerstrasse 75, (Mo-Fr 7-18.30, Sa-So 8-17 Uhr)
- ❸ 6144 Zell, Industriestrasse Briseck 12
- ❹ 6221 Rickenbach, Bohler 5
- ❺ 6362 Stansstad, Rotzloch 10

STÜTZPUNKTE / LAGER

- ❻ 7203 Trimmis, Rheinstrasse 2
- ❼ 8716 Schmerikon, Allmeindstrasse 22
- ❽ 9230 Flawil, Burgau 1652
- ❾ 5620 Bremgarten, Wohlerstrasse 41
- ❿ 8576 Mauren, Weinfelderstrasse 6



CREABETON BAUSTOFF AG

Bohler 5
6221 Rickenbach LU
Telefon 0848 400 401
info@creabeton-baustoff.ch
www.creabeton-baustoff.ch