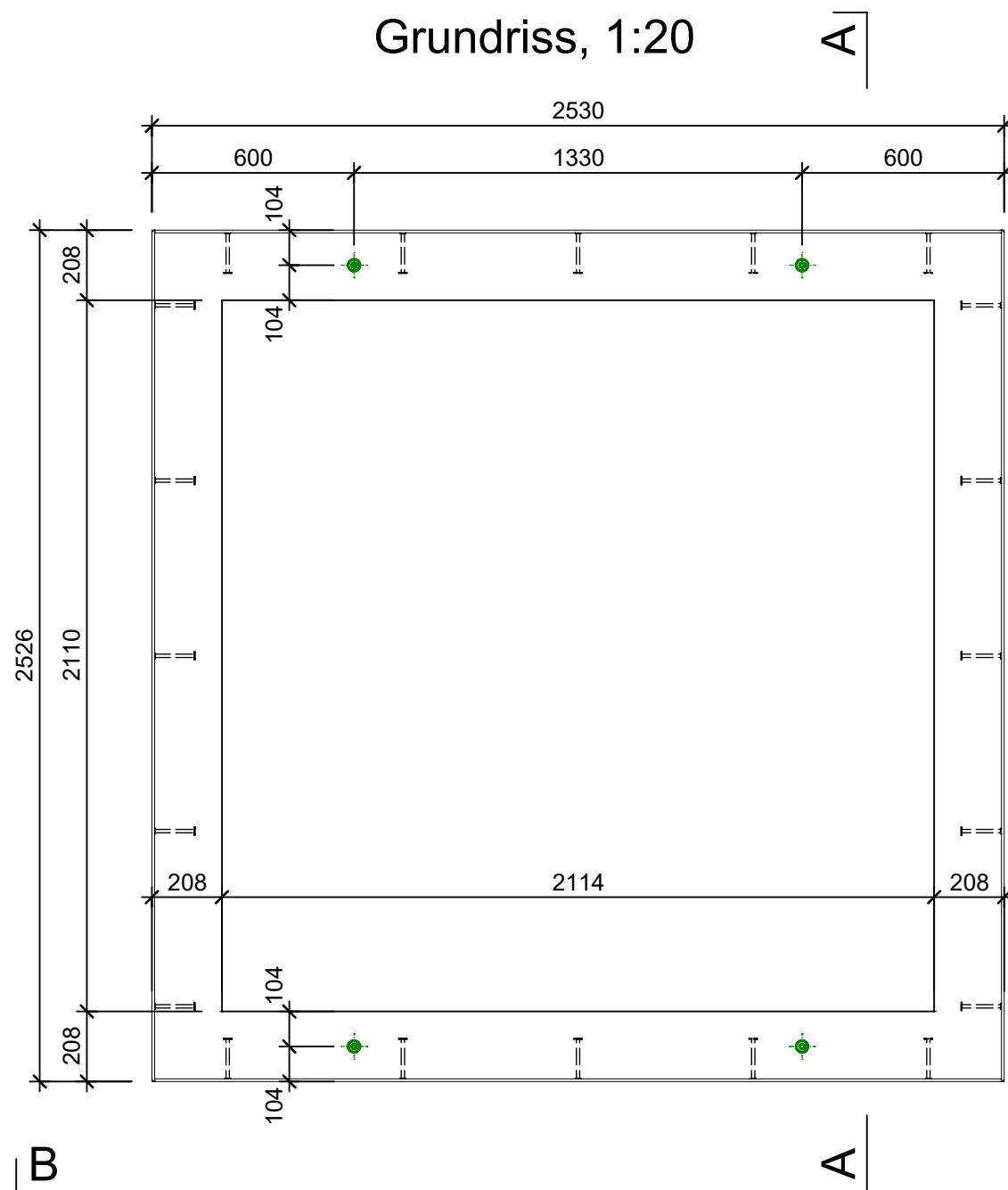
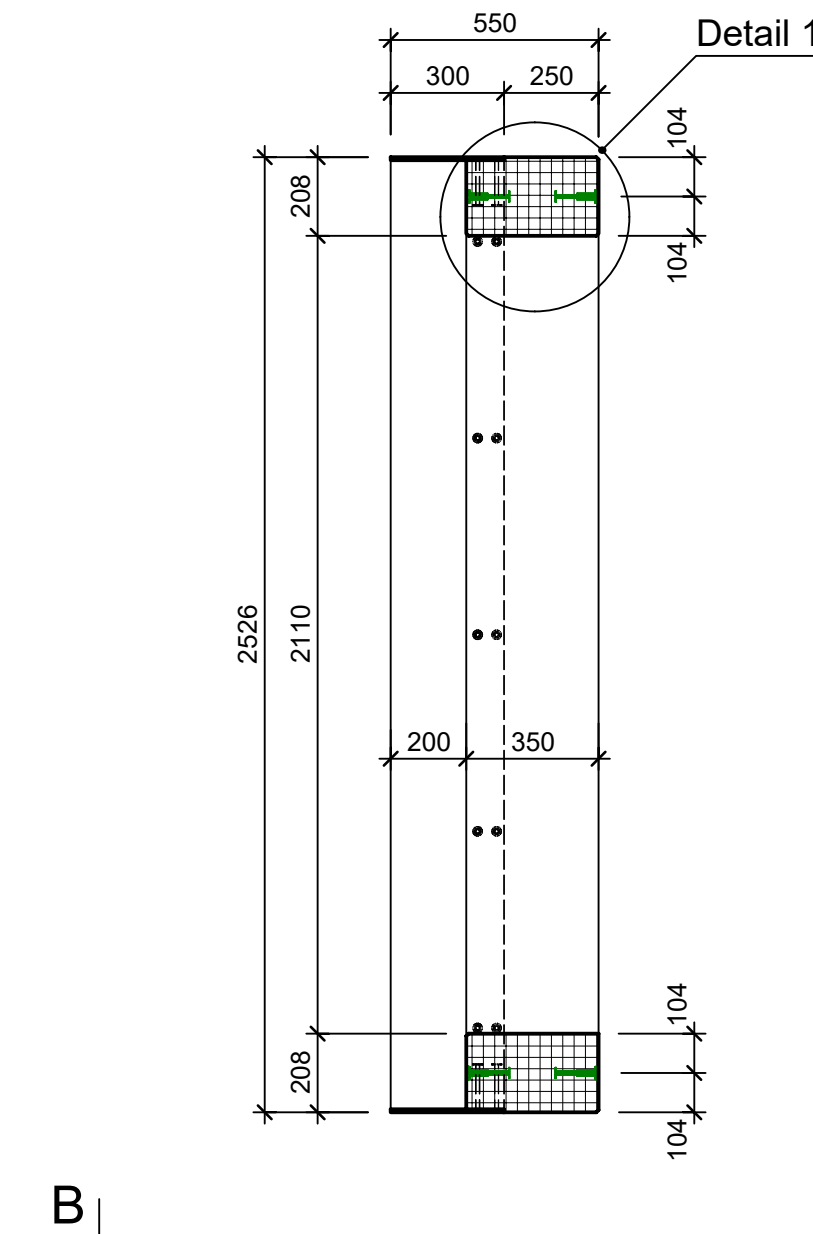


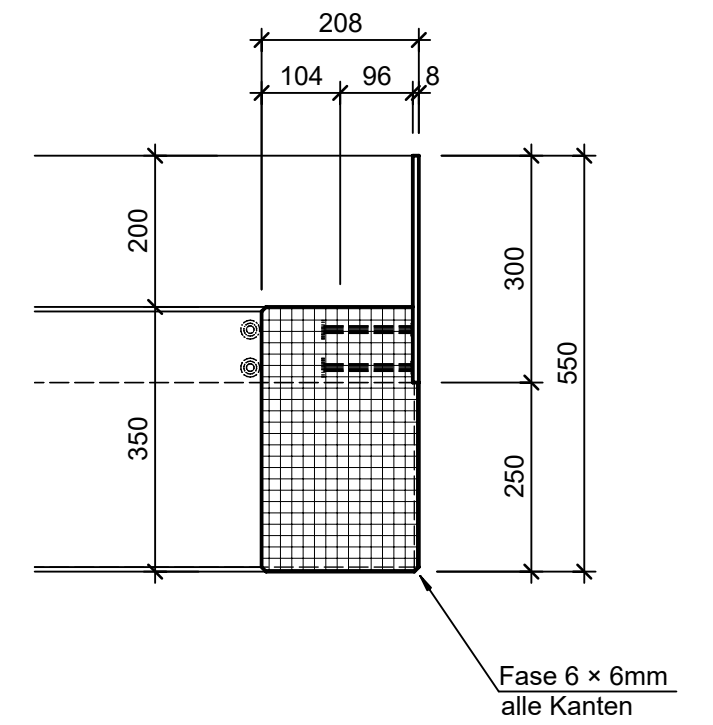
Grundriss, 1:20



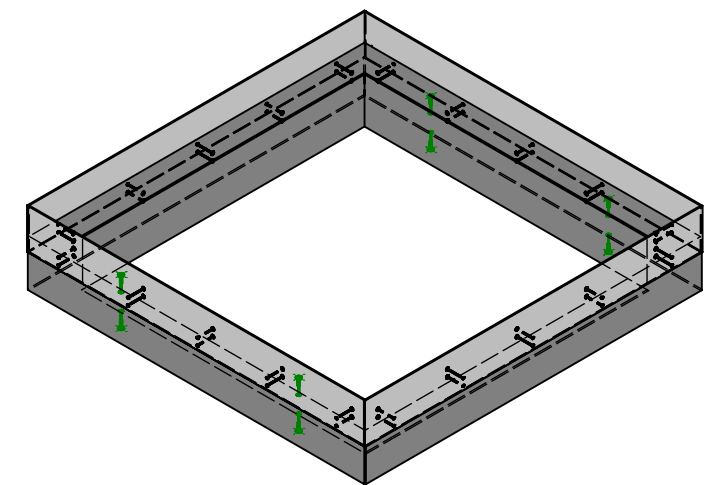
Schnitt A - A, 1:20



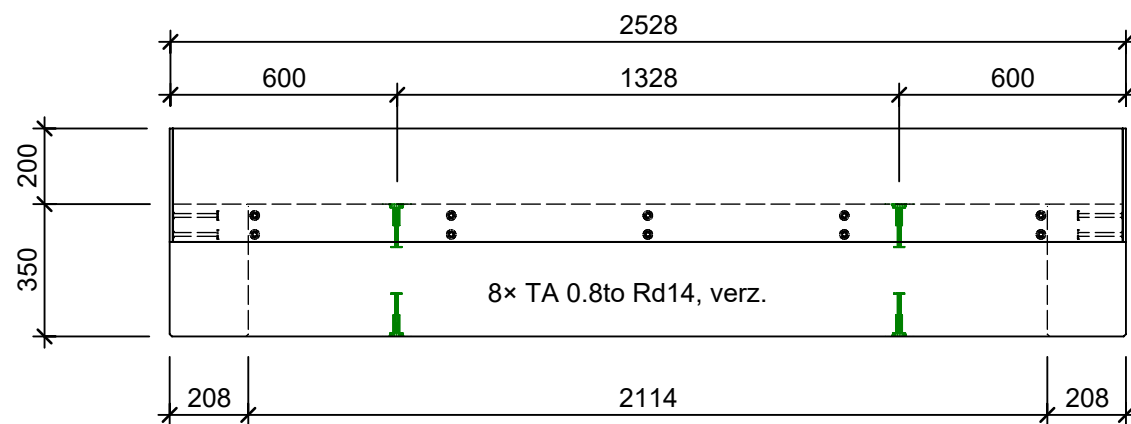
Detail 1, 1:10



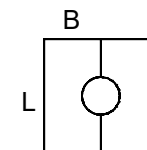
Isometrie, 1:40




Ansicht B - B, 1:20



Kombirahmenelement:
Zu BAUMFIX Baumscheiben
L 2500mm, B 1250mm



| | | | | |
|--|-----------------|-----------------------------------|---------------------------|----------------|
| Rubrik: P7001 | Art.-Nr: 104880 | HW: 23 | Massstab: 1:20/1:40 | Format: DIN A3 |
| Gestaltung öffentlicher Raum | | Gezeichnet: 26.11.2021 / kos | Geprüft: 03.12.2021 / Rüs | |
| BAUMFIX® Baumscheiben | | Änderung: / | Geprüft: / | |
| Kombirahmenelement mit Metallbandeinfassung, bewehrt, gefast, inkl. 4 Ankerhülsen | | Änderung: / | Geprüft: / | |
| L 2530mm, B 2526mm, H 550mm | | Änderung: / | Geprüft: / | |
| Ersetzt: | | | | |
|  CREABETON BAUSTOFF AG 6221 Rickenbach LU info@creabeton-baustoff.ch Telefon 0848 400 401 Favre Betonwaren AG 4658 Däniken SO | | Plan-Nr: P7001_104880_23_PZ_01_01 | | |
| <small>Diese Zeichnung ist geistiges Eigentum des HW und darf ohne deren Einwilligung weder kopiert, vervielfältigt, weitergegeben, noch zur Ausführung benutzt werden. Art. 5 des Bundesgesetzes gegen den unlauteren Wettbewerb (UWG).</small> | | | | |