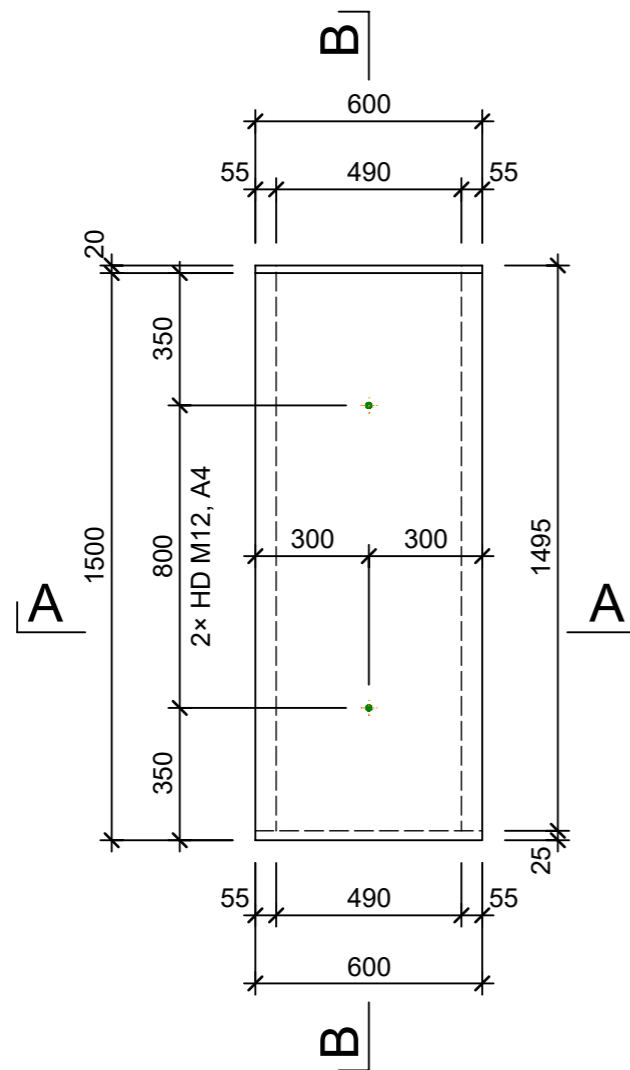
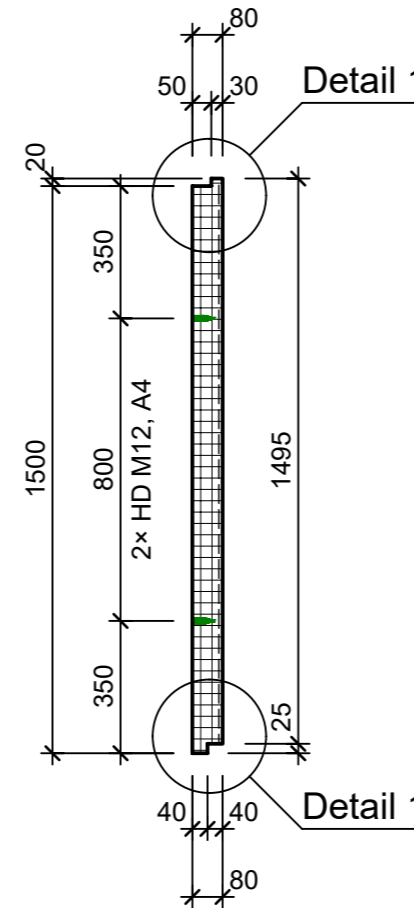


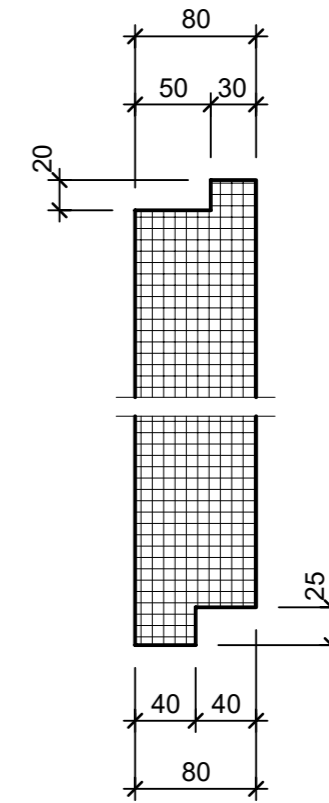
Grundriss, 1:20



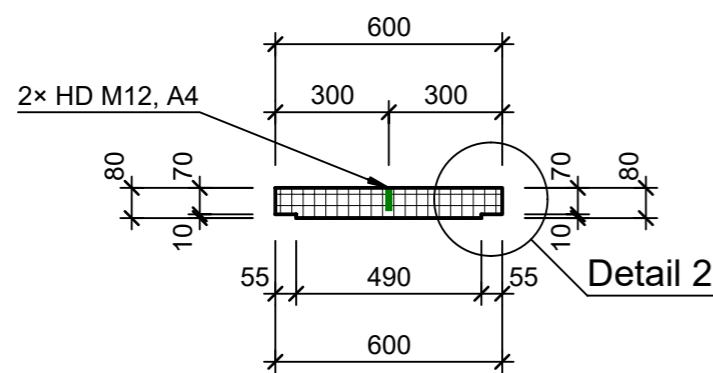
Schnitt B - B, 1:20



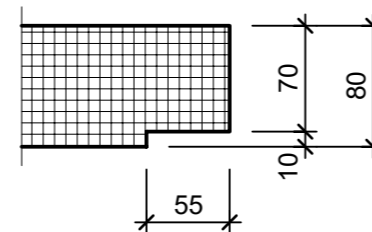
Detail 1, 1:5



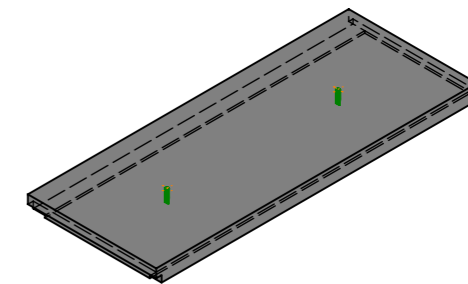
Schnitt A - A, 1:20



Detail 2, 1:5



Isometrie, 1:25



| | | | | |
|--|-----------------|--------|-----------------------------------|---------------------------|
| Rubrik: D2002 | Art.-Nr: 128405 | HW: 23 | Massstab: 1:20 / 5 | Format: A3 |
| Rechteckkanäle | | | Gezeichnet: 18.03.2022 / tiv | Geprüft: 21.03.2022 / Rüs |
| Werkleitungskanaldeckel Typ 04 bewehrt, zu Unterteil B 60 - 69cm | | | Änderung: / | Geprüft: / |
| | | | Änderung: / | Geprüft: / |
| | | | Änderung: / | Geprüft: / |
| L 1500mm, B 600mm, H 80mm | | | Ersetzt: | |
|  CREABETON BAUSTOFF AG 6221 Rickenbach LU info@creabeton-baustoff.ch Telefon 0848 400 401 Favre Betonwaren AG 4658 Däniken SO | | | Plan-Nr: D2002_128405_23_PZ_01_01 | |
| <small>Diese Zeichnung ist geistiges Eigentum des HW und darf ohne deren Einwilligung weder kopiert, vervielfältigt, weitergegeben, noch zur Ausführung benutzt werden. Art. 5 des Bundesgesetzes gegen den unlauteren Wettbewerb (UWG).</small> | | | | |